



Mirakul d.o.o. za trgovinu i usluge,

Petrića glava 13/a, 22240 Tisno
OIB:50721441462
IBAN: HR1024070001100160778

Tel.: 00 385 (0)22 438 023
Fax: 00 385 (0)22 438 620
E-mail: e-info@mirakul-adria.hr

M6 Programibilni termostat – Upute za korištenje








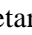

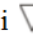


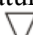
Sažetak:

M6 Tjedni programibilni termostat s LCD zaslonom služi za regulaciju grijaćih elemenata kroz 6 perioda dnevno unutar jednog tjedna. Moguće je postaviti 6 perioda svaki dan s različitim temperaturama, također možete odabrati "ručni način rada" (sami podešavate temperaturu) ili "privremenu regulaciju" u skladu s osobnim potrebama. Termostat se preporučuje za kontrolu električnih grijaćih tijela ili ventila s on/off pogonom koji se koriste u sustavima grijanja na bazi vode. M6 termostat je opremljen s zračnim i podnim senzorom, zaštitnim sustavom protiv pregrijavanja poda, vatrootpornim kućištem i programom s 6 perioda tokom jednog dana.










Tehničke karakteristike:

Radni napon:	220V/230 V
Potrošnja struje:	2W
Temperaturni opseg:	5°C do 90°C (može se postaviti i 35°C do 90°C)
Mogućnost postavljanja temperature:	5°C do 60°C (tvorničke postavke do 35°C)
Regulacija:	Podesivo od 0,5°C do 10°C, tvorničke postavke ±1°C
Zaštita:	IP 20
Materijal kućišta	Vatrootporni PVC

Osnovne funkcije:

1.  On/Off.
2. U programskom načinu rada pritisnite  ili  a bi ušli u ručni način rada.
3. S tipkama  ili  podesite željenu vrijednost temperature.
4. Pritisnite  i  istovremeno, te držite 5 sekundi da bi postavili vrijeme (sat). Stisnite  da bi odabrali koji parametar (sat/minute) želite podesiti; a s tipkama  ili  podesite na željenu vrijednost.
5. Pritisnite  da bi odabrali način rada termostat – programibilni ili ručni način rada.
6. Zaslon prikazuje izmjerenu temperaturu te postavljenu temperaturu i vrijeme naizmjenično.
7. Da bi zaključali termostat pritisnite istovremeno tipke  i  u trajanju od 5 sekundi. Za otključavanje termostata vrijedi ista kombinacija.

Simboli:

-  Ručni način rada
-  Programibilni način rada
-  Ikona grijanja
-  Prvi period, ustajanje
-  Drugi period, odlazak na posao
-  Treći period, dolazak kući s posla
-  Četvrti period, popodnevni odlazak iz kuće
-  Peti period, dolazak kući navečer
-  Šesti period, noć



Mirakul d.o.o. za trgovinu i usluge,

Petrića glava 13/a, 22240 Tisno
 OIB:50721441462
 IBAN: HR1024070001100160778

Tel.: 00 385 (0)22 438 023
 Fax: 00 385 (0)22 438 620
 E-mail: e-info@mirakul-adria.hr

Način programiranja:

Da bi ušli u programiranje pritisnite držite 5 sekundi.

TIPKA	PERIOD	SIMBOL	VRJEME	△ ▽	TEMPERATURA	△ ▽	
 	Dan u tjednu	1		06:00	Postavljanje početnog / završnog vremena	20°C	Postavljanje temperature
		2		08:00		15°C	
		3		11:30		15°C	
		4		12:30		15°C	
		5		17:00		22°C	
		6		22:00		15°C	
	Vikend	1		08:00		22°C	
		2		23:00		15°C	

Napredne postavke:

Da bi ušli u napredne postavke termostata, kad je termostat ugašen istovremeno pritisnite kombinaciju tipaka i , te zadržite malo. Na taj način ćete ući u meni naprednih postavki termostata.

Simbol	Postavke	△ ili ▽
1 ADJ	Kalibracija temperature	Postavljanje temperature
2 SEN	Izbor senzora	IN: unutrašnja kontrola, zračni senzor OUT: Vanjska kontrola, podni senzor ALL: dvostruka kontrola temperature, zračni senzor vrši regulaciju temperature, podni senzor zaštita od pregrijavanja
3 LIT	Limit temperature	Postavljanje limita temperature, Raspon limita 0°C-60°C
4 DIF	Uključivanje diferencijala	Postavljanje uključivanja diferencijala (razlike)
5 LTP	Funkcija protiv zamrzavanja	Uključivanje / isključivanje funkcije protiv zamrzavanja
6 PRG	Izbor predinstaliranih programa	00: 5 + 2 dana program 01: 6 + 1 dana program 02: 7 dana program
7 RLE	Ne naponski izlaz i snaga u istom/drugom načinu	Promjena načina
8 DLY	Vrijeme odgode potencijalnog ne naponskog izlaza	Promjena vremena povezivanja potencijalnog ne naponskog izlaza
9 HIT	Maksimalna temperatura	Postavke maksimalne temperature, raspon do 5°C do 90°C
AFAC	Vraćanje tvorničkih postavki	Pritisnite △ i držite 5 sekundi, svi parametri će biti resetirani

Pogreška senzora:

E0: Zračni senzor je neispravan ili odspojen

E1: Podni senzor je neispravan ili odspojen

E0/E1: Termostat neispravan

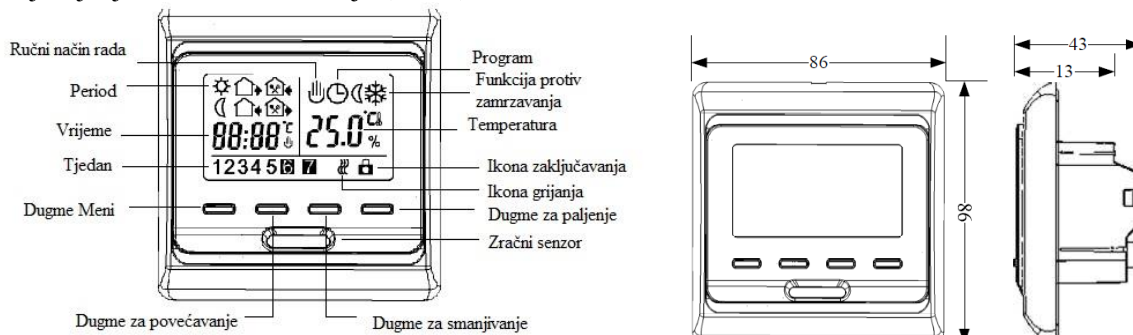


Mirakul d.o.o. za trgovinu i usluge,

Petrića glava 13/a, 22240 Tisno
 OIB:50721441462
 IBAN: HR1024070001100160778

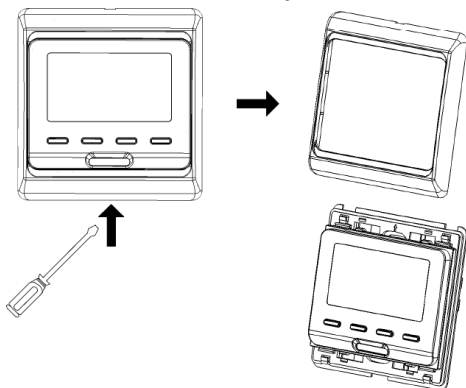
Tel.: 00 385 (0)22 438 023
 Fax: 00 385 (0)22 438 620
 E-mail: e-info@mirakul-adria.hr

Objašnjenje simbola i dimenzije (u mm):

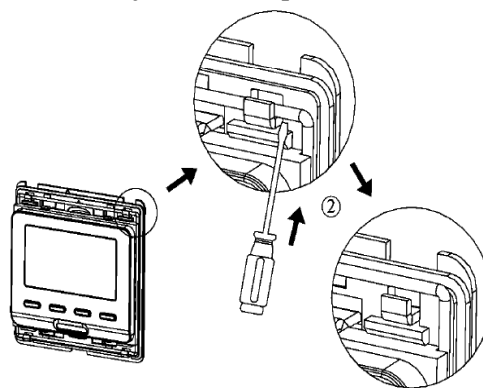


Instalacija termostata:

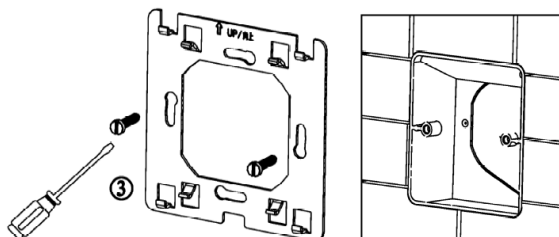
1. Uklonite ukrasnu masku odvijačem



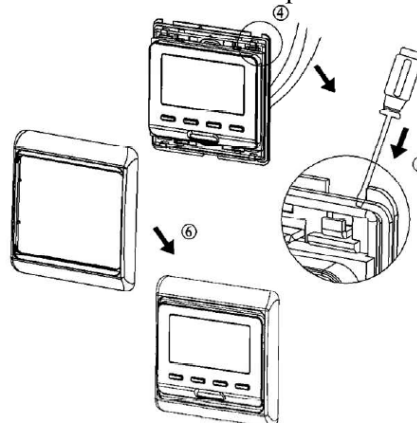
2. Odvojite metalnu ploču s termostata



3. Zašarafite metalnu ploču u podžbuknu kutiju Ø60



4. Nakon što spojite žice ponovno pričvrstite termostat na metalnu ploču



Dijagram spajanja:

